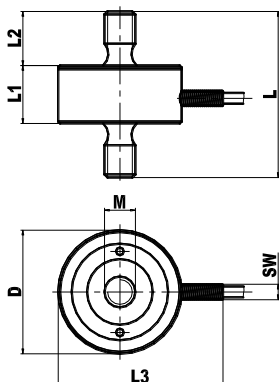


### Właściwości

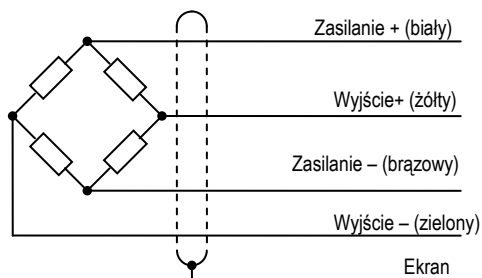
- Do ogólnego użytku
- Układ mostkowy
- Ściskanie/Rozciąganie
- Niewielkie wymiary



### Wymiary



### Schemat podłączenia



Klasa dokładności	1	0.5	
Obciążenie znamionowe	50 N	100, 200, 500 N	1, 2, 5 kN
Dopuszczalne przeciążenie Przeciążenie graniczne	150 %F.S. 200 %F.S.		
Wyjście ze stałą charakterystyczną (mV/V ± 2%)	1.0	1.5	
Tolerancja zera	± 2 % F.S.		
Nieliniowość (%F.S.)	0.5	0.25	
Histeresa (%F.S.)	0.5	0.25	
Błąd pełzania 30 min (%F.S.)	0.2	0.1	
Współczynnik temperatury - Punktu zerowego - Stałej charakterystycznej	0.1 %F.S./10 °C 0.1 %F.S./10 °C		
Rezystancja wejściowa	395Ω ± 10%	380Ω ± 10%	
Rezystancja wyjściowa	350Ω ± 5%		
Rezystancja izolacji	> 5000 MΩ		
Napięcie zasilania - Zalecane - Maksymalne	5 V 7 V	10 V 15 V	
Zakres temperatury - Znamionowy - Użytkowy	0 ... + 50 °C - 10 ... + 70 °C		
Stopień ochrony	IP54		
Odchylenie przy maks. obciążeniu	0.1 mm		
Materiał korpusu	Aluminium	Stal	
Kabel	LiFYDY 4 x 0.05, 2 m		

Obciążenie znamionowe kN	D mm	M mm	L mm	L1 mm	L2 mm	L3 mm	SW
0,05	18	M4	24	10	7	24	3
0,1; 0,2; 0,5	28	M6	34	14	10	38	4
1; 2; 5	32	M8	43	15	14	42	4